

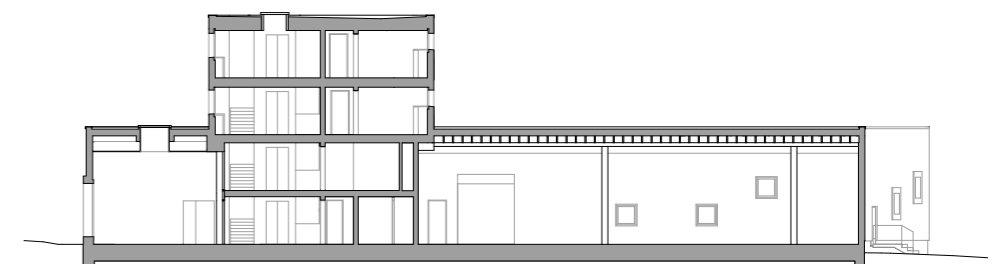
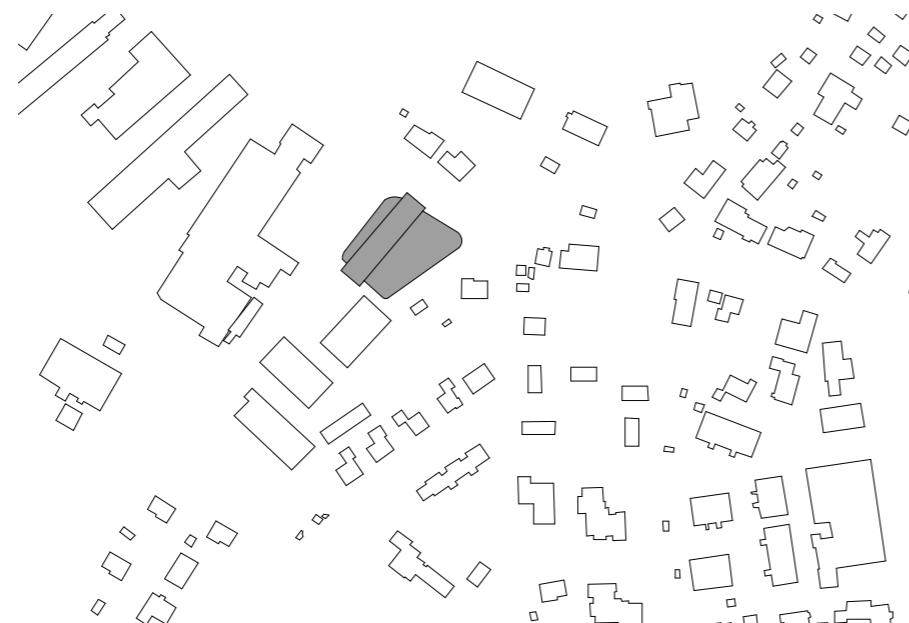
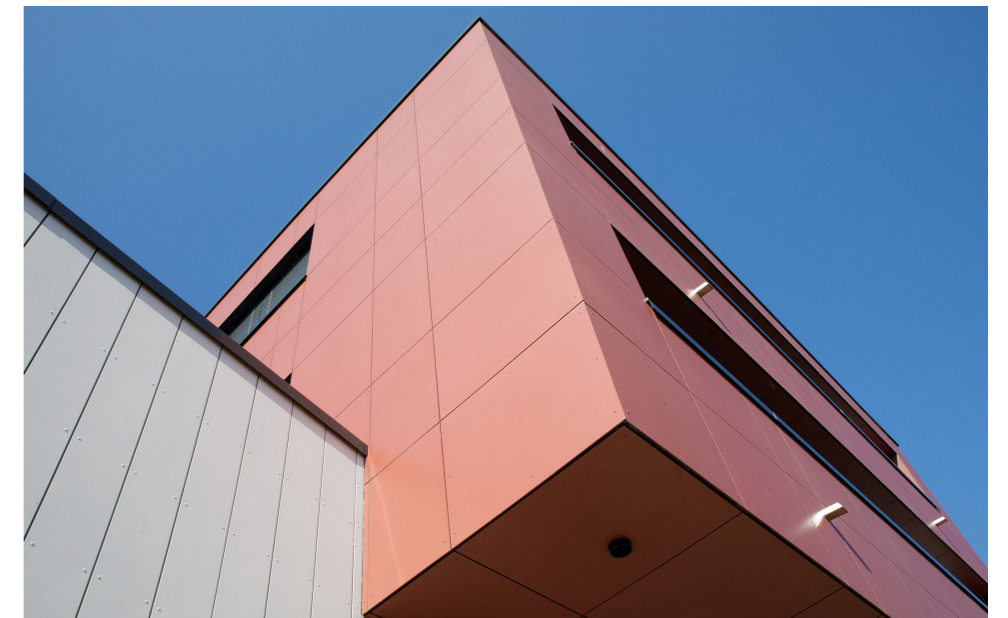
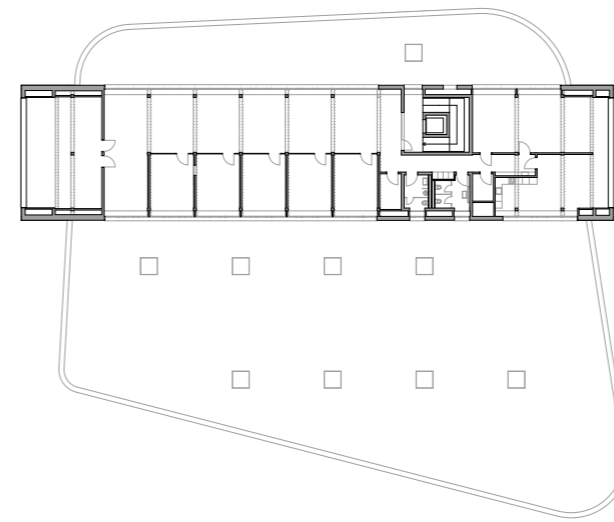
Neubau PENERGETIC Gewerbehalle
 Romiszelgstrasse 1
 Romanshorn 2017

Der Neubau für die PENERGETIC AG setzt sich aus zwei Elementen zusammen. Einer organisch geformten Produktionshalle im Erdgeschoss und einem darüber liegenden, leicht auskragenden, zweigeschossigen Bürokörper. Die Produktionshalle wurde mit einer Holzkonstruktion über die ganze Spannweite errichtet und vereint verschiedene

Nutzungs- und Lagerbereiche aus der Bodenveredelung. Das zentrale Treppenhaus erschliesst alle Geschosse und endet in den zwei Bürogeschossen, welche als flexible Arbeitszonen ausgebildet sind mit Einzel-, Doppelbüros und Open Space Zonen.



**DUCKSCH
ANLIKER**
 Architektur
 Entwicklung
 Totalunternehmung
 Immobilien



Aussenfotos: © Thomas Glaser Photography
 Architekturleistung: 100% gemäss SIA 102
 Bauzeit: Januar 2017 bis Dezember 2017
 Bauherrschaft: PENERGETIC International AG
 Baukosten BKP 1-5: Fr. 8 Mio